

Mystère aux arts et métiers II : Safari au musée

Mais que se passe-t-il donc aux Arts et Métiers ? A peine un premier mystère de résolu qu'un autre se dessine !

Sortis des océans, de la jungle, des airs ou tout simplement de nos jardins, des animaux sont venus se cacher dans les collections du musée.



-Version corrigée-



Enigme 1



© Musée des arts et métiers-Cham/photo Sylvain Pelly

Pendule à cadrans annulaires, vers 1770
Représentation de la proue d'une frégate portée par deux figures, allégories du Rhône et de la Saône
Jean André Lepaute,
INV.6582

Enigme 2

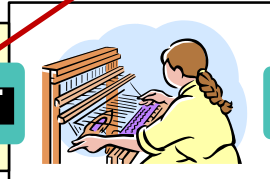


© Musée des arts et métiers-Cham/photo M.Favarella

Chien robot Aibo ERS-7 Mind 3,2005
Sony Corporation Constructeur , 2005
INV.44686



Zone Jaune



Zone rose

Asc.



Asc.

Les animaux de la zone jaune :

Enigme 1 :

Ce crustacé aurait pu être le héros d'un album de Tintin, mais le sort en a décidé autrement. A quelques pas du plus grand chimiste, tu le trouveras. Sous le regard de Ferdinand Berthoud, horloger du roi, tu le découvriras caché à l'abri du temps.

Qui est-il ? **Le crabe.**

Dans quel objet s'est-il caché ? **Dans une horloge décorative.**

Enigme 2 :

Compagnon fidèle de l'Homme... Mi-animal, mi-robot, tel un génie sorti de sa lampe qui exauce le moindre désir, il obéira à tes ordres. Enfin, peut-être ...

Qui est-il ? **Aibo (un chien robot)**

Enigme 3



© Musée des arts et métiers-Cham/photo Sylvain Peilly

Serpent métallisé
Cristallerie de Pantin
INV.9405

Enigme 4



© Musée des arts et métiers-Cham/photo Michèle Favareille

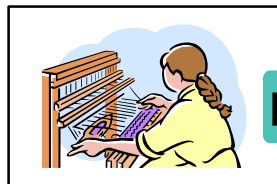
Vase à décor de papillons,1889
Émile Gallé, Maître verrier à Nancy
INV.11574

Enigme 5

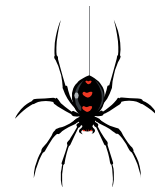


© Musée des arts et métiers-Cham/photo Sylvain Peilly

Plat aux poissons de Loire en faïence, 1842
Charles Jean Avisseau, fondateur de l'école de Tours
INV.10344



Asc. ||



Les animaux de la zone rose :

Enigme 3 :

A quelques pas seulement du métier à tisser de Vaucanson, tu le trouveras. Tout de verre vêtu, cet animal, provoquant généralement la peur, sifflera peut être à ton oreille.

Qui est-il ? **Un serpent.**

Enigme 4 :

Petit animal des jardins, par ses mille couleurs, il nous éblouit. Caché parmi les œuvres d'Émile Gallé tu le trouveras, virevoltant à la base d'une pyramide fragile.

Qui est-il ? **Un papillon.**

Enigme 5 :

A table ! Si tu désires les manger, seuls un couteau et une fourchette te seront nécessaires. Mais attention, à coup d'arrêtes ils se défendent.

Qui sont-ils ? **Des poissons.**

Dans quel objet se sont-ils cachés ? **Une assiette décorative.**



Ce qui a effrayé nos amis les bêtes :

Indice objet n°1 :

Dans une vitrine, tu trouveras des objets qui auraient pu servir à M. Robertson lors de démonstrations.

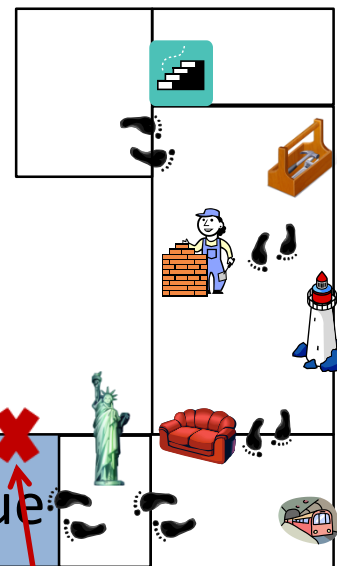
Quels sont ces objets ? **Des masques pour Fantasmagories.**

Indice objet n°2 :

L'inventeur de cet objet s'appelle Etienne Jules Marey. Il était surnommé le chasseur bredouille.

Quel est cet objet ? **Un fusil chronophotographique.**

A ton avis, lequel de ces deux objets est le plus effrayant pour nos amis les bêtes ? **A toi de décider !**



Indice objet 2

Appareil photographique

dit "Fusil chronophotographique"
pour enregistrer les phases du vol
des oiseaux, 1882

Etienne-Jules Marey,
physiologiste
INV.16955



© Musée des arts et métiers-Cnam/photo Jean Claude Wetzel

Indice objet

1

Masque translucide pour fantasmagorie

"Tête de chinois", 1797-
1850

Etienne Gaspard Robertson
INV.16521



© Musée des arts et métiers-Cnam/photo Pascal Faligot

