



Rends-toi dans la zone bleue de la collection « Communication » pour découvrir ce qui a effrayé nos amis les bêtes.

Pour y accéder, emprunte les escaliers pour descendre au premier étage et tourne à gauche tout en bas.

Traverse la collection « Construction » où tu reconnaitras des outils, des engins de levage, des maquettes.... Puis avance jusqu'au tunnelier et tourne à droite.

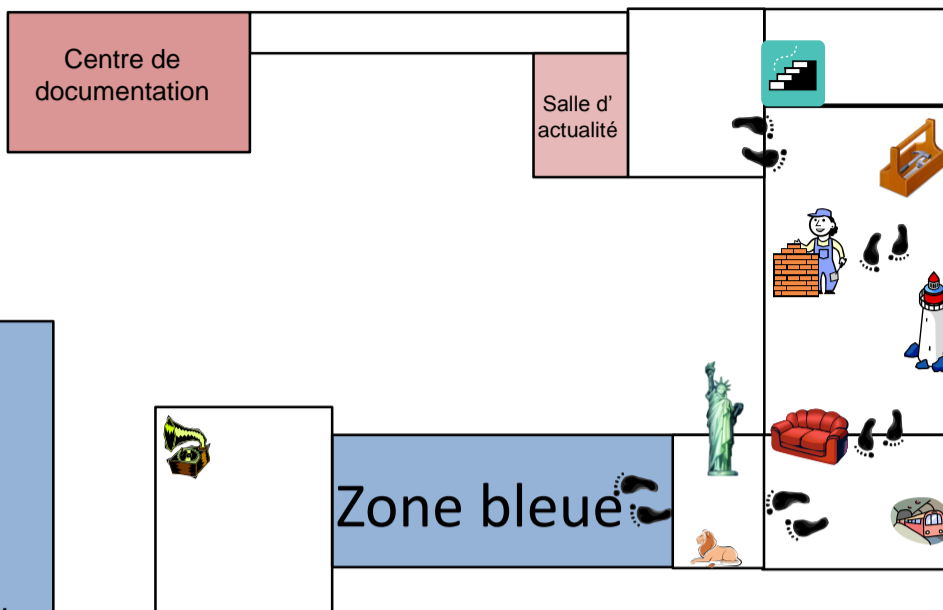
Tu reconnaitras dans la salle suivante des maquettes montrant le travail des ouvriers de la Statue de la liberté. 



Parmi les presses, les appareils photo, les machines à écrire... se sont glissés des objets insolites.

Deux objets ont pu effrayer les animaux que tu as découverts, dans certains objets du musée.

Retrouve-les grâce aux « indices objets ».



Indice objet n°1 :



Dans une vitrine, tu trouveras des objets qui auraient pu servir à M. Robertson lors de démonstrations.

Quels sont ces objets ?

.....

Indice objet n°2 :

L'inventeur de cet objet s'appelle Etienne Jules Marey. Il était surnommé le chasseur bredouille.

Quel est cet objet ?

.....



A ton avis, lequel de ces deux objets est le plus effrayant pour nos amis les bêtes ?

.....

Conception, rédaction, mise en page : Les Ateliers du Musée – Département Médiation et Innovation Pédagogiques - F. Colpin- avril 2010 (maj. : octobre 2017) 

Carte de Jeu

Safari au Musée !

musée
DES arts et métiers
le **cnam** 



Mystère aux Arts et métiers II : safari au musée

Mais que se passe-t-il donc aux Arts et métiers ? A peine un premier mystère de résolu qu'un autre se dessine !

Sortis des océans, de la jungle, des airs ou tout simplement de nos jardins, des animaux sont venus se cacher dans les collections du musée.




Si tu souhaites nous aider, munis-toi de cette carte, d'un crayon et pars à la recherche des animaux. Tu les trouveras cachés au deuxième étage dans les vitrines du musée. Une fois que tu les auras trouvés, nous te proposerons de découvrir dans la première partie de la collection Communication ce qui a pu les effrayer.





Utilise les ascenseurs (ou les escaliers) pour accéder au 2^e étage.

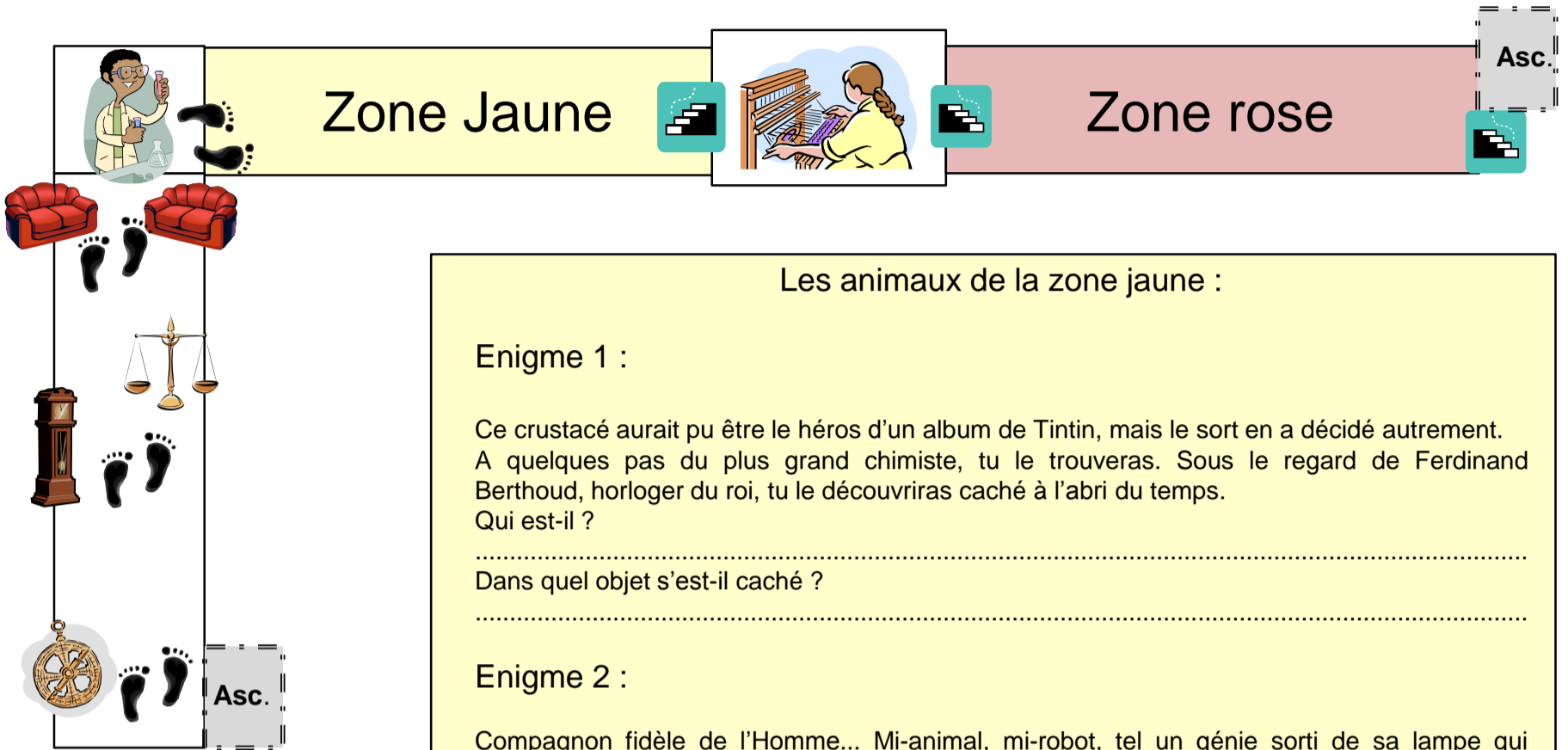
Une fois arrivé, avance jusqu'au laboratoire de Lavoisier (symbolisé sur le plan par l'image ).

Traverse-le et rends-toi dans la salle suivante (appelée zone jaune sur le plan).

Tu vas pouvoir chercher les animaux qui se sont cachés !

Attention : il y a de nombreux animaux dans cette salle, nous te demandons de découvrir ceux répondant aux énigmes 1 et 2.

A toi de jouer !



Les animaux de la zone jaune :

Enigme 1 :

Ce crustacé aurait pu être le héros d'un album de Tintin, mais le sort en a décidé autrement. A quelques pas du plus grand chimiste, tu le trouveras. Sous le regard de Ferdinand Berthoud, horloger du roi, tu le découvriras caché à l'abri du temps.

Qui est-il ?
.....

Dans quel objet s'est-il caché ?
.....

Enigme 2 :

Compagnon fidèle de l'Homme... Mi-animal, mi-robot, tel un génie sorti de sa lampe qui exauce le moindre désir, il obéira à tes ordres. Enfin, peut-être ...


Qui est-il ?
.....



Ce plan t'aidera à localiser les zones où sont présents les animaux à rechercher.

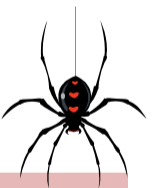


Une fois les énigmes 1 et 2 résolues, rends-toi dans la zone rose, afin de découvrir d'autres animaux.

Pour y accéder, tu devras rentrer dans la collection « Matériaux », passer devant le métier à tisser de Jacques Vaucanson (symbolisé sur le plan par l'image ) et aller dans la salle suivante.

Retrouve les animaux correspondant aux énigmes 3,4 et 5.

A toi de jouer !



Les animaux de la zone rose :

Enigme 3 :

A quelques pas seulement du métier à tisser de Vaucanson, tu le trouveras. Tout de verre vêtu, cet animal, provoquant généralement la peur, sifflera peut être à ton oreille.

Qui est-il ?
.....

Enigme 4 :

Petit animal des jardins, par ses mille couleurs, il nous éblouit. Caché parmi les œuvres d'Emile Gallé tu le trouveras, virevoltant à la base d'une pyramide fragile.

Qui est-il ?
.....

Enigme 5 :

A table ! Si tu désires les manger, seuls un couteau et une fourchette te seront nécessaires. Mais attention, à coup d'arêtes ils se défendront.

Qui sont-ils ?
.....

Dans quel objet se sont-ils cachés ?
.....

