

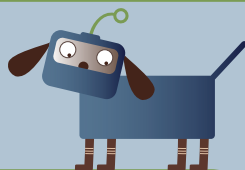
BRAVO ! Merci pour ton aide !!!!
 Grâce à toi je suis membre du club EUREKA !!
 Comme je n'aurais rien pu faire sans toi, voici ta carte de membre.
 Tu peux la compléter et dessiner l'objet que tu as préféré dans le musée.
 Cela te fera un souvenir de notre parcours.
 A très bientôt!



© PEP 75 / 2008 (0147340010)

Conception graphique : © Sandrine Guillou (0231262360) • sandrine.guillou1@club.fr

Club EUREKA



Musée des arts et métiers



ton prénom :



BONJOUR, je m'appelle Tom, je suis apprenti inventeur !
 Pour être membre du club Eureka, je dois passer une série d'épreuves. J'ai besoin de ton aide pour réussir.



Suis mes traces.

et si tu as un lecteur MP3, n'hésite pas à écouter les histoires quand tu verras ce signe !



livret enfant

1^{re} épreuve les moyens de transport

Les automobiles



Trouve les éléments suivants dans le dessin :

- Je vole. Entoure-moi.
- J'avance sur l'eau. Entoure-moi.
- Je transporte beaucoup de personnes. Entoure-moi.
- Je roule grâce à deux pédales et aux jambes de Tom. Entoure-moi.

Que reste-t-il ? Cherche-le dans l'église du musée !



Transmettre du texte

Un de ces objets ne me permet pas de rédiger une lettre à mon amie Malicia. Barre-le. ~~X~~



Carte de membre du Club EUREKA



Colle ta
photo ici

Nom :

Prénom :


Né(e) le : / /

Signature

Transmettre des sons



PISTE 15

Tom est au téléphone avec un ami qui a un très vieux appareil. Pour savoir lequel, suis le bon fil puis entoure  le personnage !

Allô !



Allô !



Allô !



Allô !



Les vélos



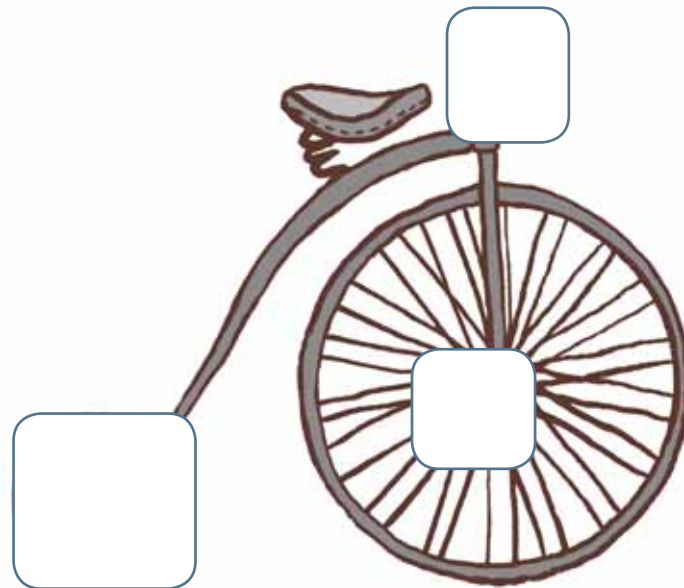
PISTE 07

Recherche ce vieux vélo.



On l'appelle le « Grand Bi » parce qu'il a une roue beaucoup plus grande que l'autre.

Mets une flèche  là où tu pourrais t'asseoir.
Il manque les pièces **a**, **b** et **c** de ce vélo.
Inscris-les  dans les bonnes cases.



a



b



c



Les trains



Retrouve cette locomotive dans les vitrines.



Les premiers trains fonctionnaient grâce à la vapeur (eau chauffée à haute température). Aujourd'hui, les trains sont électriques.



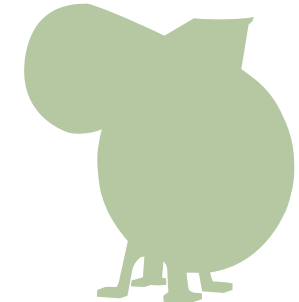
Le train à vapeur doit passer de la case à la case et ainsi de suite jusqu'à la gare. Trace son parcours:



| | | | | |
|--|--|--|--|--|
| | | | | |
| | | | | |
| | | | | |
| | | | | |
| | | | | |

Transmettre des images

Voici trois télévisions d'époques différentes. Relie chacune à son ombre.



3^e épreuve les moyens de communication

Je dois trouver dans cette pièce 3 objets qui servent à communiquer.

- Le 1^{er} me permet de voir des dessins animés. Entoure-le.
- Le 2^e me permet d'entendre la voix de mes amis. Entoure-le.
- Le 3^e me permet d'écrire des lettres à mes amis. Entoure-le.

Amuse-toi à les retrouver dans les vitrines du musée.



Les bateaux

Quel moyen utiliserais-tu pour te déplacer sur l'eau ? Dessine-le. 



Les avions



PISTE 11

Observe l'avion suspendu. A quel animal ressemble-t-il ? Coche la bonne réponse.



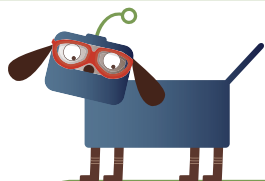
Papillon



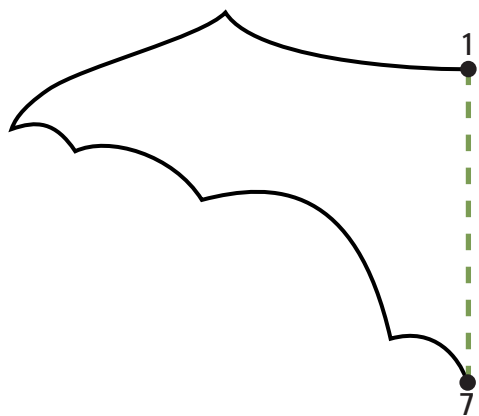
Chauve-souris



Oiseau



Termine le dessin en reliant  les points et en t'aidant de la partie de gauche:



1

2

3

4

5

6


7

2^e épreuve la mécanique

Les automates

Retrouve ce personnage dans la vitrine des jouets Martin.



Voici son jumeau !
Mais il y a trois différences.
Entoure  les.



Prends la même position que lui et devine quel geste il fait quand on tourne la clé !



Le mouvement mécanique

Pour découvrir des moyens qui transmettent le mouvement dans les automates et les machines, va à l'Atelier et manipule.



PISTE 13