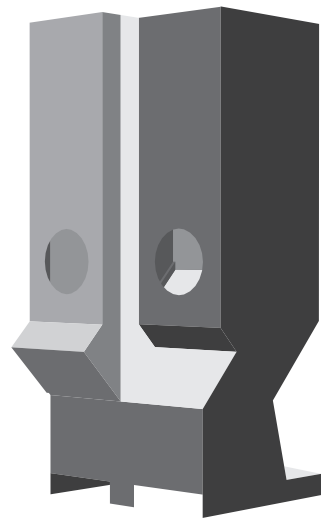


# GÉO DÉPOL LUTION



Avec GéoDépollution, le /tmp/lab vous invite, à travers un étonnant processus de transformation des végétaux en tuiles de céramique émaillée, à participer à l'élaboration d'une carte interactive de la pollution des sols. À partir des déchets végétaux que vous aurez prélevés, localisés, et déposés dans notre collecteur, le /tmp/lab va transformer votre échantillon en email sous la forme d'une tuile. Le processus de transformation utilisé par le /tmp/lab (séchage, incinération, émaillage, cuisson et finition) permet de mettre en évidence les constituants et polluants éventuels des sols où ont été collectés les végétaux. Ceux-ci vont colorer l'email de façon caractéristique qui pourra alors être interprétée : le violet ou noir indiquant une forte concentration de Manganèse, le bleu révélant la présence de Cobalt, le vert ou le rouge celle du Cuivre, l'orange à brun celle du Plomb, l'orange à rouge celle du Cadmium...

Chaque tuile sera ensuite positionnée sur une carte interactive en fonction du lieu de prélèvement, renseignant ainsi le niveau de pollution des sols et la teneur en polluants des végétaux collectés.

## POUR PARTICIPER SUIVEZ LE GUIDE...

**1 Munissez-vous de votre kit de GéoDépollution** (sac et étiquette ci-joints)

**2 Prélevez, localisez et identifiez vos végétaux :**

Déterminez un lieu de prélèvement (parc, balcon, jardin...).

Prélevez dans une zone restreinte (pas plus de 50 m à la ronde).

Utilisez autant de sacs que de lieux de prélèvements distincts.

Choisissez de préférence des déchets de végétaux secs.

Prélevez une ou plusieurs espèces de végétaux.

 Si vous êtes dans un lieu public, ne dégradez pas l'environnement en prélevant massivement.

Identifiez-vous sur notre site Internet - **www.geodepollution.org** - pour suivre la transformation de votre échantillon.

Indiquez sur l'étiquette le lieu précis du prélèvement (adresse postale ou localisation GPS) ainsi que votre identifiant obtenu sur notre site Internet.

**3 Déposez vos prélèvements :**

Déposez votre sac correctement fermé directement dans le **collecteur** prévu à cet effet et situé sur le parvis du Musée des arts et métiers (60 rue de Réaumur - 75 003 Paris)

**4 Transformation des végétaux en céramique par le /tmp/lab.**

**5 Pour suivre l'évolution de votre échantillon rendez-vous...**

**Sur notre site Internet : [www.geodepollution.org](http://www.geodepollution.org)**

Découvrez votre tuile, suivez l'évolution de notre carte interactive, commentez vos essais, postez vos photos, partagez vos impressions avec les autres participants...

**Au Musée des arts et métiers :**

Du 10 au 20 juin 2010, au Musée des arts et métiers, venez découvrir en temps réel l'évolution de notre carte interactive, ainsi que le processus de transformation des végétaux en images.

**Plus d'informations :**

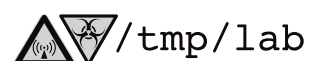
sur le projet : <http://www.geodepollution.org>

sur le /tmp/lab : <http://www.tmplab.org>

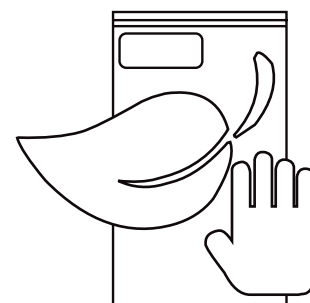
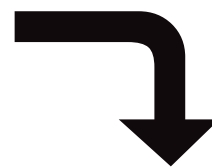
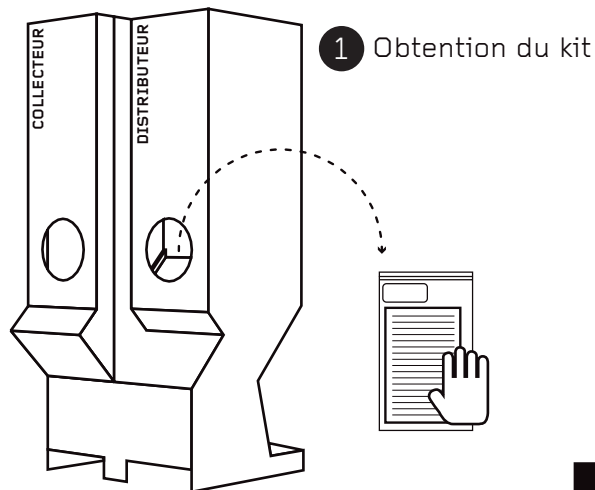
sur le programme : <http://www.arts-et-metiers.net>

sur la Gaité Lyrique : <http://www.gaite-lyrique.net>

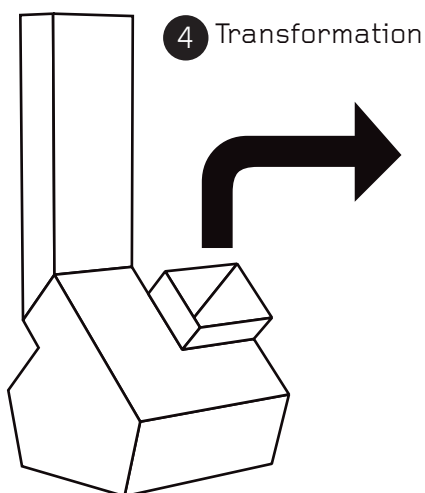
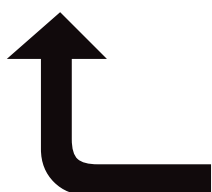
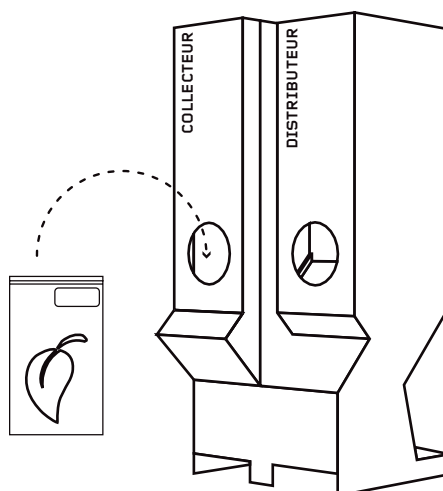
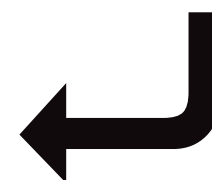
Un projet produit par : En partenariat avec :



# GÉO DÉPOL LUTION



2 Collecte, localisation et identification



5 Dématérialisation, exposition et interaction  
[www.geodepollution.org](http://www.geodepollution.org)